



DRUCKDATEN

Bitte erstellen Sie Ihre Druckdaten nach unseren Vorgaben in den Datenblättern!

Druckfertige Dateien:

TIFF, JPEG, PDF, EPS

PDF:

PDF-Daten müssen dem PDF/X-3:2002 Standard entsprechen. Dieser beinhaltet u. a. folgende Voraussetzungen:

- PDF-Version muss 1.3 sein
- Transparenzen sind nicht erlaubt
- gefärbte Musterzellen/Kachelmuster sind nicht erlaubt
- Kommentare und Formularfelder sind nicht erlaubt
- Verschlüsselungen (z. B. Kennwortschutz) sind nicht erlaubt
- OPI-Kommentare sind nicht erlaubt
- Transferkurven sind nicht erlaubt
- Ein Output-Intent muss angegeben sein

Zusätzlich zu den Bedingungen des PDF/X-3:2002 Standards gilt:

- Alle Schriften müssen in Pfade konvertiert werden oder müssen eingebettet sein
- Ebenen sind nicht erlaubt
- Keine Drehungen in den PDF-Seiten anlegen

Bei Ihren Daten beachten Sie bitte folgendes:

- Ihre Farben legen Sie immer im CMYK-Modus (Cyan, Magenta, Gelb, Schwarz), nicht im RGB-Modus an. Die RGB-Daten werden ansonsten automatisch in CMYK umgerechnet und dabei können Farbverschiebungen auftreten.
- Ihre Dateien legen Sie mit 1mm Anschnitt an, bzw. wie in den Datenblättern beschrieben; setzen Sie Ihren Text nicht zu nah an den Schnittrand - lassen Sie mindestens 4 mm Abstand vom Rand des Druckformates, bzw. wie auf den Datenblättern beschrieben!
- Bei Fotos beachten Sie eine Auflösung von mind. 300 dpi! Bildmaterial aus dem Internet hat oftmals nur 72 dpi und ist im RGB-Farbmodus angelegt. Bitte konvertieren Sie diese Bilder in CMYK um und beachten Sie die Auflösung.
- Betten Sie in Ihre Dateien keine ICC-Profile (Farbprofile) ein.

Nutzung von PDF-Writer:

Bitte erstellen Sie Ihre PDF Datei nicht mit dem Programm „Adobe PDF Writer“.

Transparenz:

Die Objekte in einer PDF Datei dürfen nicht transparent sein. Die Nutzung der Transparenz-Anwendungen ist zwar erlaubt, jedoch nur wenn Sie effektiv keine Transparenz erzeugen. Verhindern lässt sich dies, in dem das PDF als Version 1.3 PDF erzeugt wird.

Farbdeckung / Farbsättigung:

Der Gesamtfarbauftrag einzelner Elemente darf 300 % nicht übersteigen.

Schriftgröße:

Schriftgrößen unter 6pt sollten vermieden werden. Schriftgrößen von 6pt sollten nicht aufgerastert sein, oder aus mehreren Farbkanälen bestehen. Dies kann den Text im Druck unleserlich erscheinen lassen.

Linienstärke:

Dunkle Linien auf hellem Hintergrund in min. 0,25 Punkt (0,09 mm) anlegen.
Helle Linien auf dunklem Hintergrund in min. 0,5 Punkt (0,18 mm) anlegen.

Für Druckfehler, die durch Nichtbeachtung der angegebenen Vorgaben entstehen, übernehmen wir keine Haftung.

Bei Aufträgen mit fehlerhaften oder nicht erhaltenen Daten kann sich der Liefertermin verschieben!

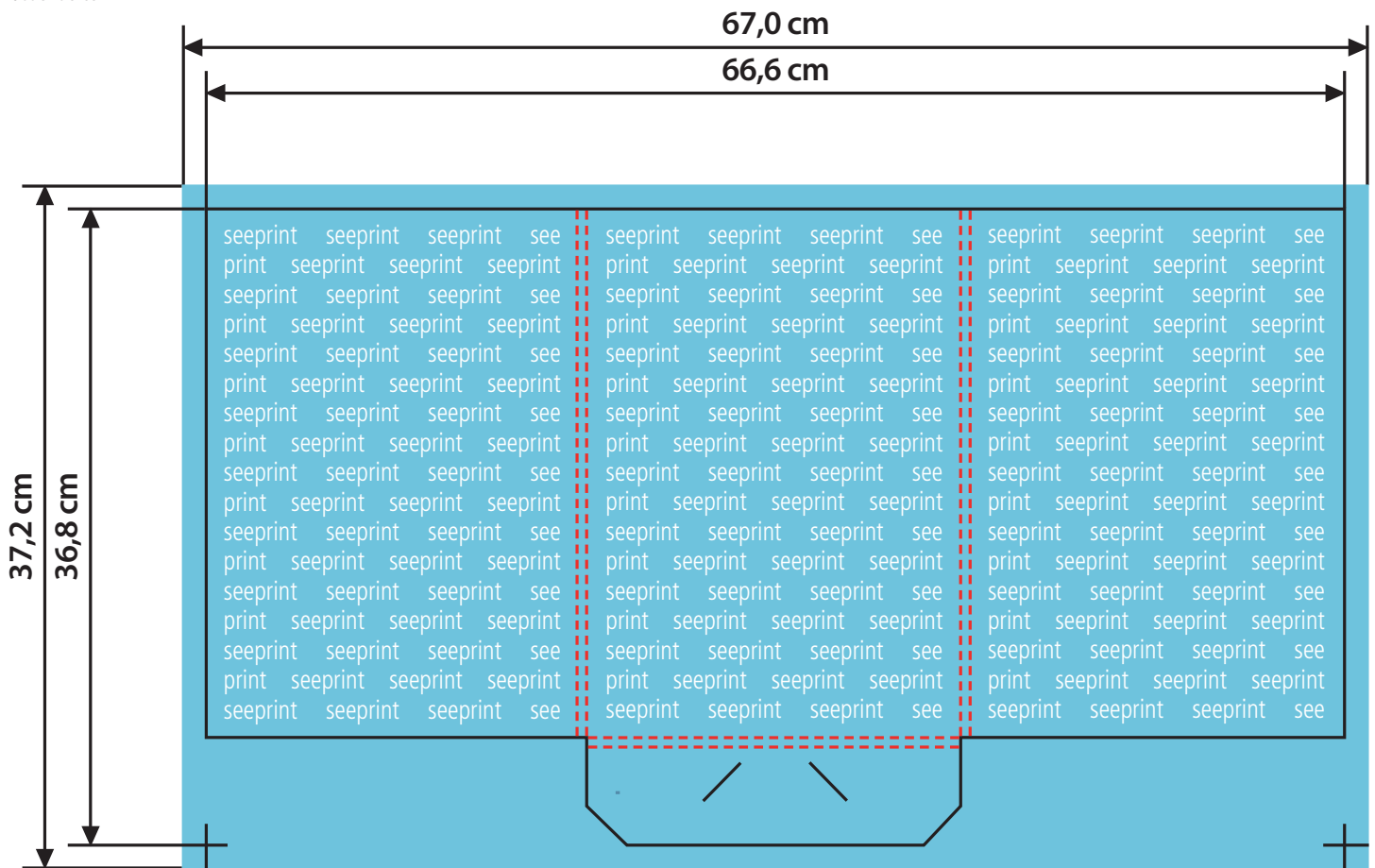


seeprint

Mappe DIN A4, Hochformat, 3-teilig

Füllhöhe 3 mm, mit Lasche

Aussenseite



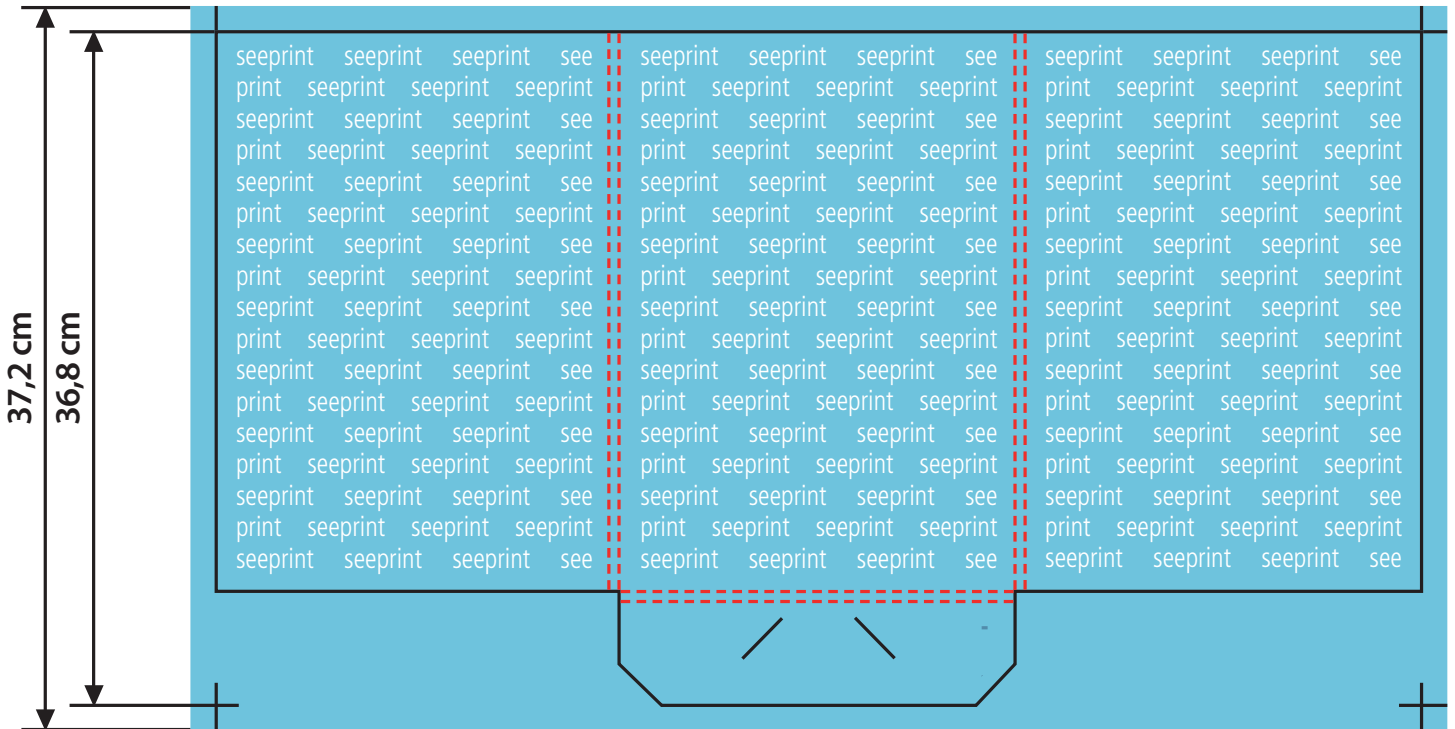
Zeichnungen sind nicht masstabsgetreu

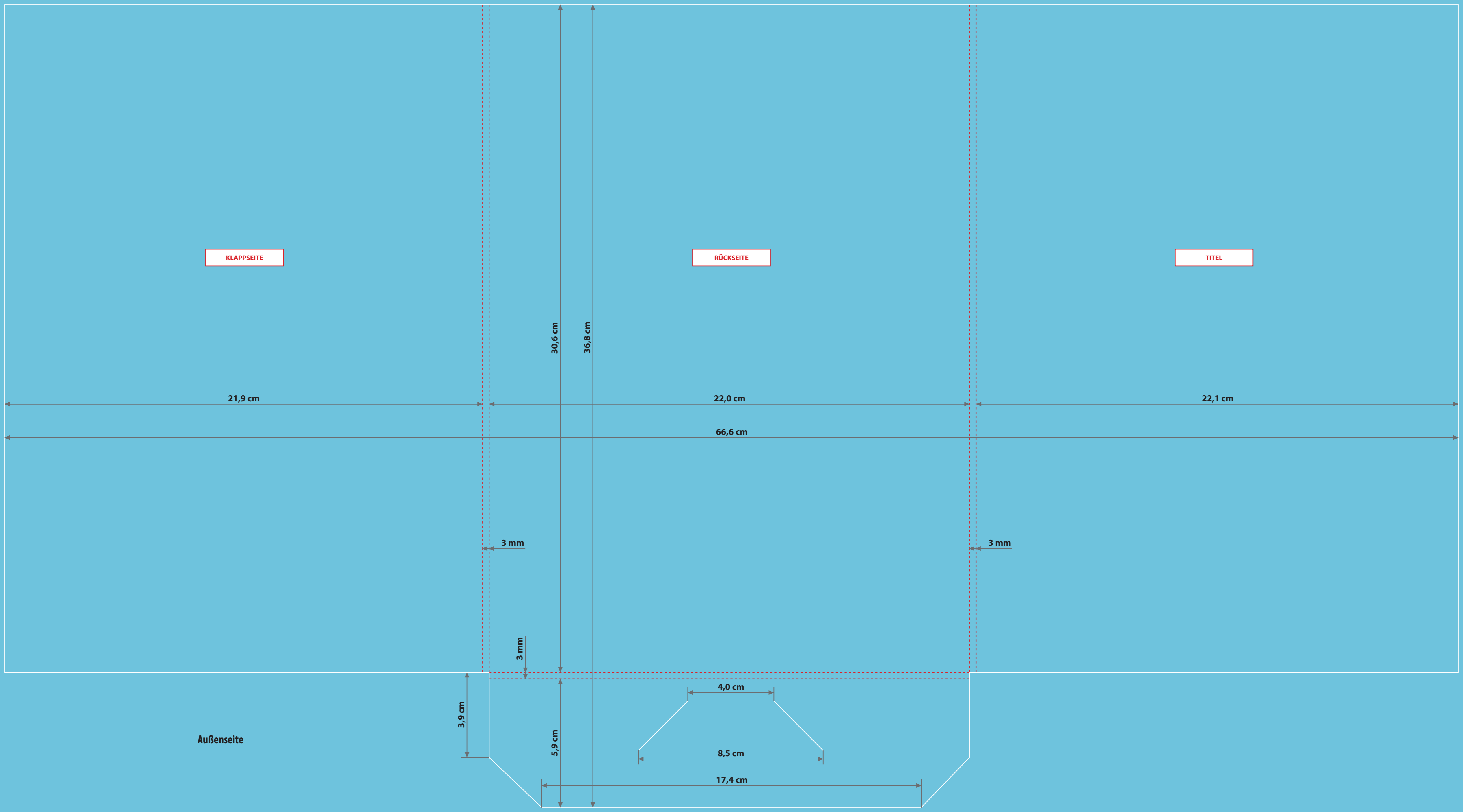


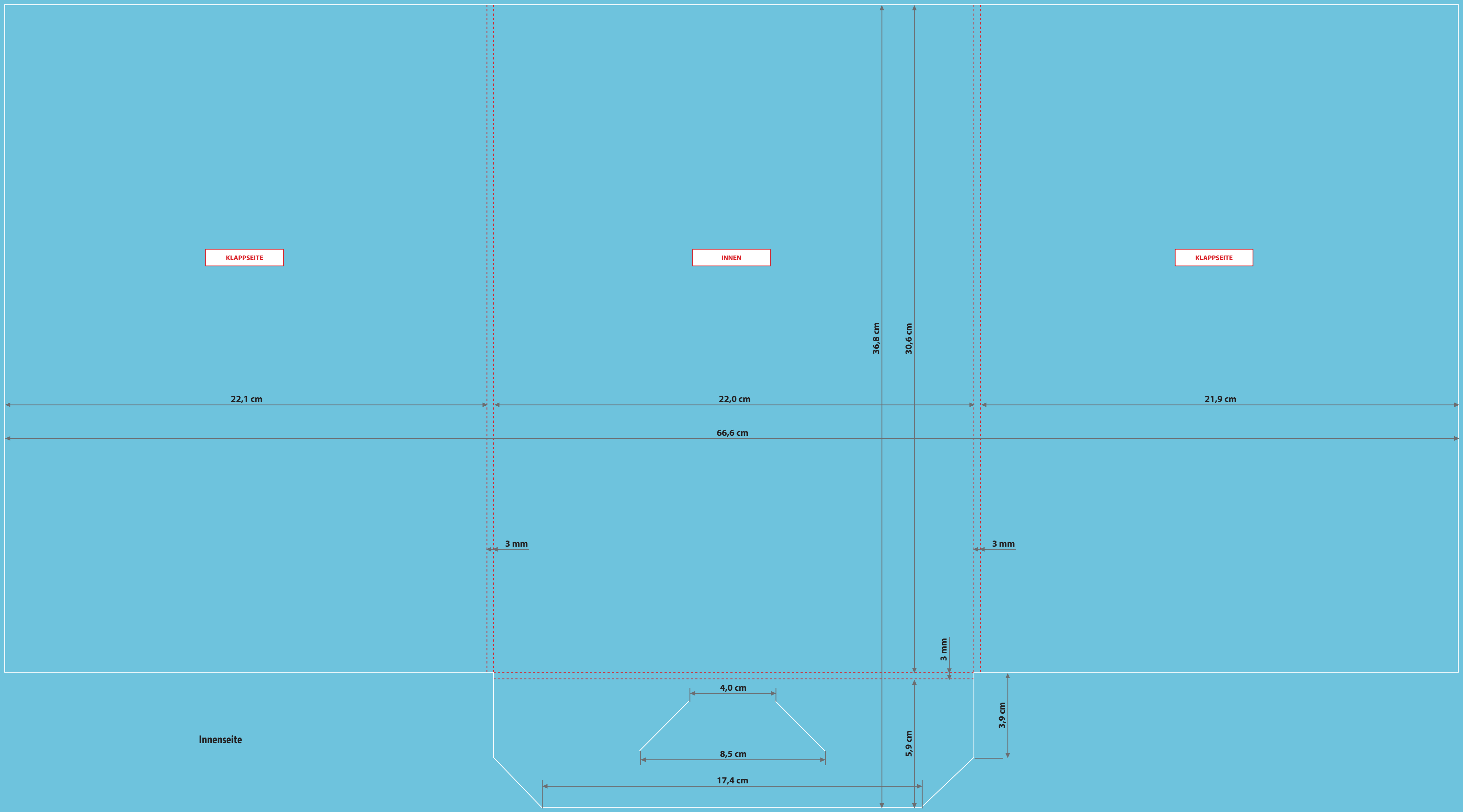
Mappe DIN A4, Hochformat, 3-teilig

Füllhöhe 3 mm, mit Lasche

Innenseite (wird nicht benötigt bei einseitigem Druck)







KLAPPSEITE

INNEN

KLAPPSEITE

22,1 cm

22,0 cm

21,9 cm

66,6 cm

36,8 cm

30,6 cm

3 mm

3 mm

3 mm

4,0 cm

8,5 cm

17,4 cm

5,9 cm

3,9 cm

Innenseite